



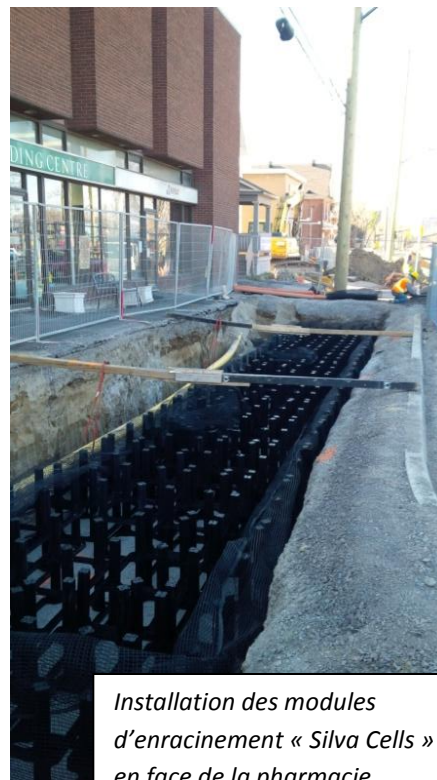
## Bulletin de construction numéro 20

29 avril 2016

### En cours

Voici une description îlot par îlot des travaux en cours :

- **Intersection de l'avenue Hawthorne et de la rue Main:** Essai et chloration de la conduite d'eau principale et travaux électriques.
- **L'avenue Hawthorne à l'avenue Lees :** Déplacement des câbles de télécommunication.
- **L'avenue Lees à la rue Clegg :** Installation des modules d'enracinement « Silva Cells », enlèvement du trottoir temporaire, nivellement de la fondation de matériaux granuleux pour la piste cyclable, déplacement des câbles de télécommunication, installation des nouveaux poteaux de signalisation et enlèvement des vieux poteaux d'Hydro.
- **La rue Clegg à la rivière Rideau :** Enlèvement de l'asphalte et de la couche de base en béton, installation de l'égout sanitaire et remplacement de la conduite d'eau principale.



*Installation des modules d'enracinement « Silva Cells » en face de la pharmacie.*

### À venir

Voici une liste des principaux **nouveaux** travaux de construction à venir au cours des deux prochaines semaines :

- **La rue Harvey à l'avenue Lees :** Excavation pour le chemin, bordure en béton et enlèvement du trottoir temporaire.
- **L'avenue Lees à la rue Clegg :** Trottoir en béton aux intersections, pavage de la piste cyclable et installation des pavés en brique sur le trottoir.
- **Portes de Brantwood :** Enlèvement du revêtement en pierre.
- **La rue Clegg à la promenade Rideau River :** Installation de la conduite d'eau principale.
- **Promenade Rideau River :** Remplacement des branchements.



## Réfection de la rue Main

### Circulation

#### Rue Main

La voie en direction nord depuis l'avenue Riverdale jusqu'à la rue Clegg sera fermée à compter de 9 h le 2 mai jusqu'en novembre 2016.

#### Promenade Colonel By et pont Pretoria

Le Défi CN pour le CHEO se tiendra le dimanche 1<sup>er</sup> mai 2016. Pour la tenue de cette activité, **la promenade du Colonel By sera fermée à la circulation du chemin Hog's Back jusqu'à la rue Rideau de 6 h à 13 h.**

Des travaux d'entretien seront effectués sur le pont levant Pretoria le 1<sup>er</sup> mai 2016. Pour permettre ces travaux, **le pont levant Pretoria sera fermé à la circulation le 1<sup>er</sup> mai prochain de 6 h à 14 h.** Toutefois le pont sera ouvert aux cyclistes et aux piétons.

La tournée « Les héros sont humains » (The Heroes are Human Capital-to-Capital Ride) s'arrêtera à Ottawa le samedi 7 mai 2016. Pour la tenue de cette activité, il pourrait y avoir **fermeture en alternance du pont levant Pretoria et de la promenade Colonel Drive (du chemin Hawthorne à la rue Rideau) de 8 h à 9 h.**

La course de 10 km de la Vie sportive pour le CHEO se tiendra le dimanche 8 mai 2016. Pour la tenue de cette activité, **la promenade du Colonel By sera fermée à la circulation du chemin Hog's Back jusqu'à la rue Clegg de 5 h à midi.**

Les feux d'artifice fleuris pour la soirée d'ouverture du Festival canadien des tulipes auront lieu le jeudi 12 mai. Pour cet événement, **la promenade Colonel By sera fermée à la circulation de la promenade Echo (accès par la rue Bank) jusqu'à la rue Clegg de 21 h à 22 h.**

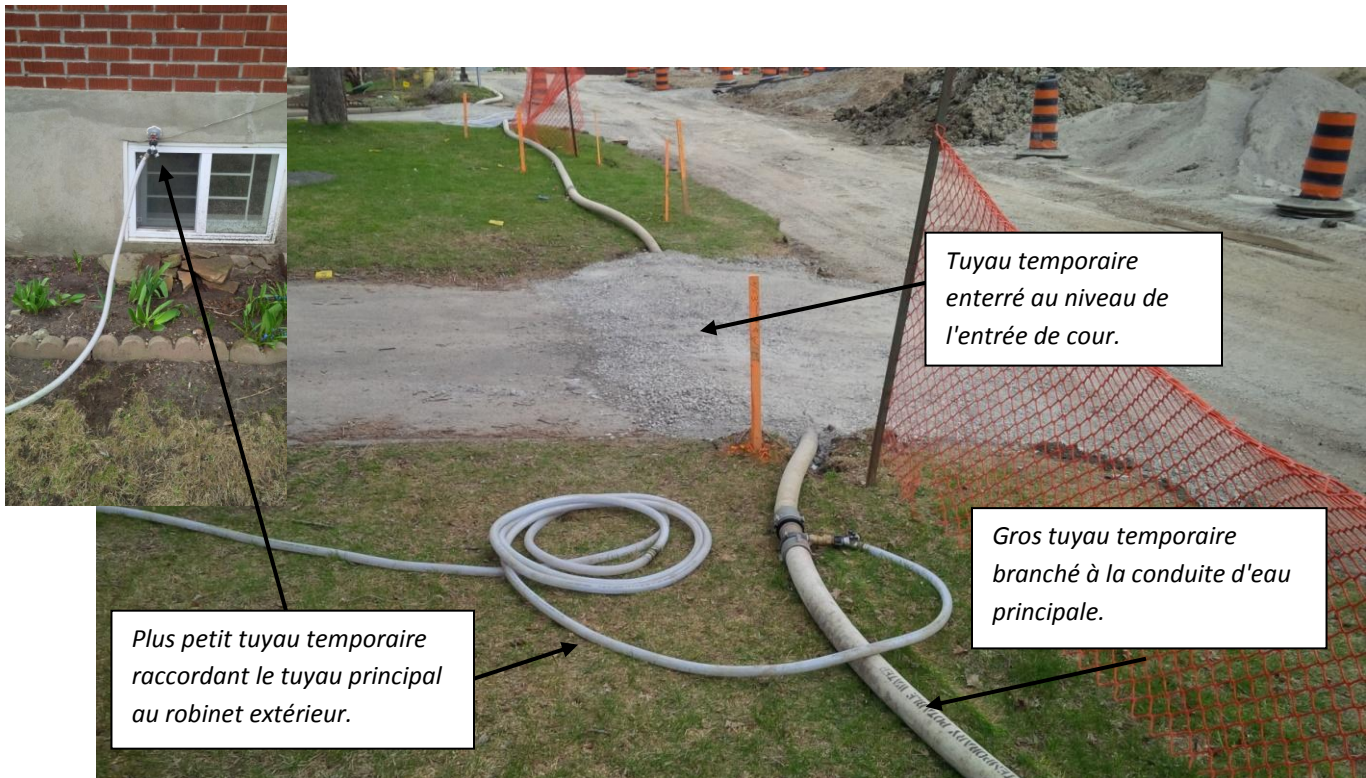
Les vélos-dimanches auront lieu tous les dimanches du 15 mai au 4 septembre (sauf le 29 mai). Pour ces événements, **la promenade Colonel By sera fermée à la circulation du chemin Hog's Back jusqu'au pont Laurier de 9 h à 13 h.**



## Réfection de la rue Main

### Est-ce que vous le saviez?

Le service temporaire d'alimentation en eau est fourni à tous les bâtiments pendant que la conduite d'eau principale est fermée pour son remplacement. Cela se fait en utilisant des tuyaux hors terre qui sont raccordés sur les rues latérales à l'extrémité de la conduite d'eau principale fonctionnelle à l'endroit où on a effectué un « couper et boucher ». Ces tuyaux hors terre sont placés le long de la route et des cours avant et sont enterrés aux entrées de cour et aux intersections. Des tuyaux plus petits sont utilisés pour brancher chaque bâtiment à son robinet d'eau extérieur. Les tuyaux sont chlorés et testés avant d'être reliés aux bâtiments. La qualité de l'eau dans le système temporaire est étroitement surveillée par la Ville afin de s'assurer qu'elle répond aux normes actuelles relatives à la salubrité de l'eau potable.



Des formats accessibles et des soutiens à la communication sont offerts sur demande, en cliquant sur le lien suivant [www.ottawa.ca/accessibleformat](http://www.ottawa.ca/accessibleformat)