



## Bulletin de construction numéro 28

Le 19 août 2016

### En cours

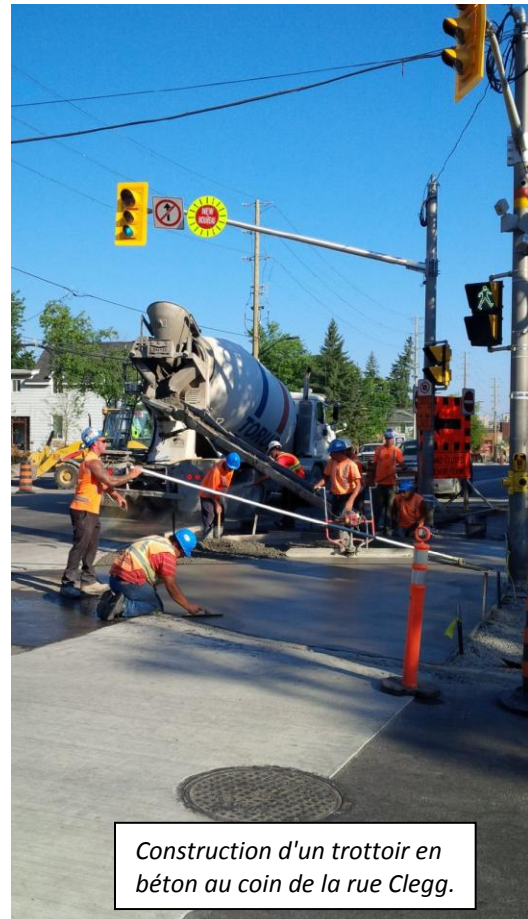
Voici une description îlot par îlot des travaux en cours :

- **La rue Harvey à la rue Clegg** : Aménagement paysager, traçage sur la chaussée et installation des panneaux routiers.
- **La rue Clegg au pont McIlraith** : Remplacement des branchements latéraux, travaux électriques et travaux routiers.
- **Portes de Brantwood** : Construction des piliers des portes de Brantwood.
- **Promenade Rideau River** : Raccordement des services de distribution d'eau.

### À venir

Voici une liste des principaux **nouveaux** travaux de construction à venir au cours des deux prochaines semaines :

- **La rue Harvey à la rue Clegg** : Pose de la tourbe et installation des marquages thermoplastiques verts pour les voies cyclables.
- **Portes de Brantwood** : Installation des pierres sur les piliers.
- **Approche du pont** : Construction du trottoir en béton et pose de la première couche d'asphalte.
- **Promenade Rideau River** : Construction du trottoir en béton.



### Circulation

#### Chemin Beckwith

Le chemin Beckwith **restera fermé à la circulation à la hauteur de la rue Main jusqu'à la fin de septembre**. Cependant, le chemin Beckwith sera ouvert aux piétons en septembre.

[ottawa.ca](http://ottawa.ca)  
[ruemainconstruction@ottawa.ca](mailto:ruemainconstruction@ottawa.ca)



## Réfection de la rue Main

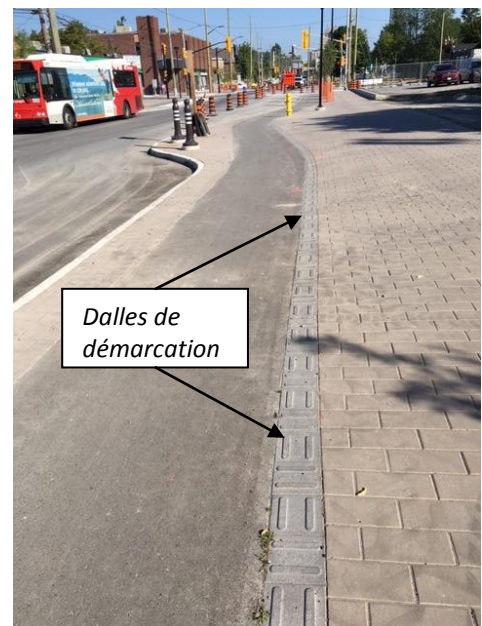
### Greenfield Avenue

L'avenue Greenfield sera fermée à la circulation entre la rue Main et la rue Havelock le samedi 20 août et le dimanche 21 août ainsi que le samedi 27 août et le dimanche 28 août pour l'installation des services pour un aménagement privé. Reportez-vous au croquis ci-joint pour obtenir les détails concernant les déviations.

### Est-ce que vous le saviez?

La construction se poursuit sur les nouvelles voies cyclables et les nouveaux trottoirs le long de la rue Main. Le long des zones terminées, vous remarquerez, sur le bord de l'asphalte de la voie cyclable, une dalle à la texture unique dotée de barres surélevées horizontales et verticales. Ces dalles de 20 cm de large sont appelées dalles de démarcation et elles jouent un rôle très important en différenciant entre les deux espaces et en réduisant les conflits entre les piétons et les cyclistes.

Les dalles de démarcation revêtent une importance particulière, à cause de leur caractéristique de conception accessible unique. Leurs barres surélevées sont détectables avec une canne pour les personnes ayant une déficience visuelle et elles sont dotées d'une bande rugueuse pour les pneus de véhicules (vélos) afin d'informer les utilisateurs qu'ils se sont éloignés de leur zone désignée. Les dalles sont aussi visuellement reconnaissables avec leur couleur et leurs matériaux de surface différents des pavés et de l'asphalte qui les entourent.



Les dalles de démarcation utilisées le long de la rue Main offrent bien d'autres avantages :

- Aucune rainure dans laquelle un vélo pourrait se prendre et aucun rebord sur lequel il pourrait buter.
- Faciles à entretenir, car la texture ne nuit pas aux lames du chasse-neige.
- Les dalles ne font pas en sorte que l'eau s'accumule.
- Les dalles sont faites de béton durable, ce qui réduit les coûts d'entretien à long terme.

Un autre exemple des caractéristiques de conception uniques intégrées tout au long du corridor renouvelé!

Des formats accessibles et des soutiens à la communication sont offerts sur demande, en cliquant sur le lien suivant : [www.ottawa.ca/formataccessible](http://www.ottawa.ca/formataccessible)