



Bulletin de construction numéro 22

Le 27 mai 2016

En cours

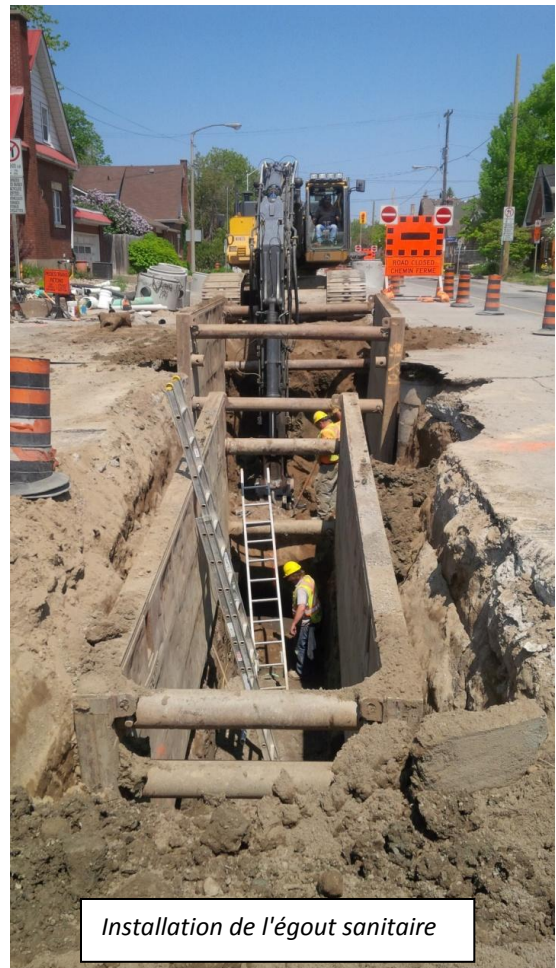
Voici une description îlot par îlot des travaux en cours :

- **De la rue Harvey à la rue Clegg** : Trottoir en béton aux intersections, installation des pavés en brique sur le trottoir et plantation d'arbres.
- **La rue Clegg à l'avenue Riverdale** : Enlèvement de l'asphalte et de la couche de base en béton et remplacement de l'égout sanitaire et de la conduite d'eau principale.
- **L'avenue Riverdale à la promenade Rideau River** : Remplacement des branchements latéraux.
- **Approche du pont** : Excavation pour le chemin.
- **Promenade Rideau River** : Essai de la conduite d'eau principale et excavation pour le mur de soutènement en béton.

À venir

Voici une liste des principaux **nouveaux** travaux de construction à venir au cours des deux prochaines semaines :

- **De la rue Harvey rue à la rue Clegg** : Aménagement paysager de finition.
- **De la rue Clegg à l'avenue Riverdale** : Remplacement des branchements latéraux.
- **Portes de Brantwood** : Excavation pour les fondations.
- **Approche du pont** : Travaux routiers.
- **Promenade Rideau River** : Connexions des branchements de la conduite d'eau et construction du mur de soutènement en béton.



Installation de l'égout sanitaire



Réfection de la rue Main

Circulation

Promenade Colonel By et pont Pretoria

La fin de semaine des courses Tamarack d'Ottawa aura lieu le samedi 28 mai et le dimanche 29 mai. Pour cet événement, le **pont Pretoria sera fermé à la circulation le samedi 28 mai de 15 h 30 à 20 h 45 et le dimanche 29 mai de 6 h 30 à 14 h 00. Pour cet événement, la promenade Colonel By sera fermée à la circulation (depuis le chemin Hog's Back jusqu'à l'avenue Hawthorne) le samedi 28 mai de 15 h 30 à 20 h 45 et elle sera fermée à la circulation (depuis l'avenue Hawthorne jusqu'à la rue Rideau) le dimanche 29 mai de 6 h 30 à 14 h 00.**

La marche et course en rouge de 5 km du MDN aura lieu le vendredi 10 juin. Pour cet événement, **le pont Pretoria sera fermé à la circulation de 12 h 30 à environ 14 h 30.** La Police d'Ottawa sera sur place afin de permettre aux véhicules de passer entre les coureurs lorsque cela est possible.

Les vélos-dimanches auront lieu tous les dimanches du 15 mai au 4 septembre (sauf le 29 mai). Pour ces événements, la **promenade Colonel By sera fermée à la circulation du chemin Hog's Back jusqu'au pont Laurier de 9 h à 13 h.**

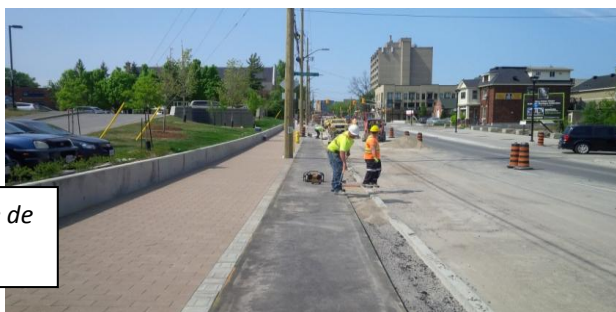
Rue Bower

La rue Bower sera entièrement fermée à la circulation à la hauteur de la rue Main les 30 et 31 mai 2016 pour la construction de l'égout sanitaire.

Terrasse Mason

La terrasse Mason sera entièrement fermée à la circulation à la hauteur de la rue Main les 1^{er} et 2 juin 2016 pour la construction de l'égout sanitaire.

Installation de pavés de briques en face de l'école secondaire Immaculata.

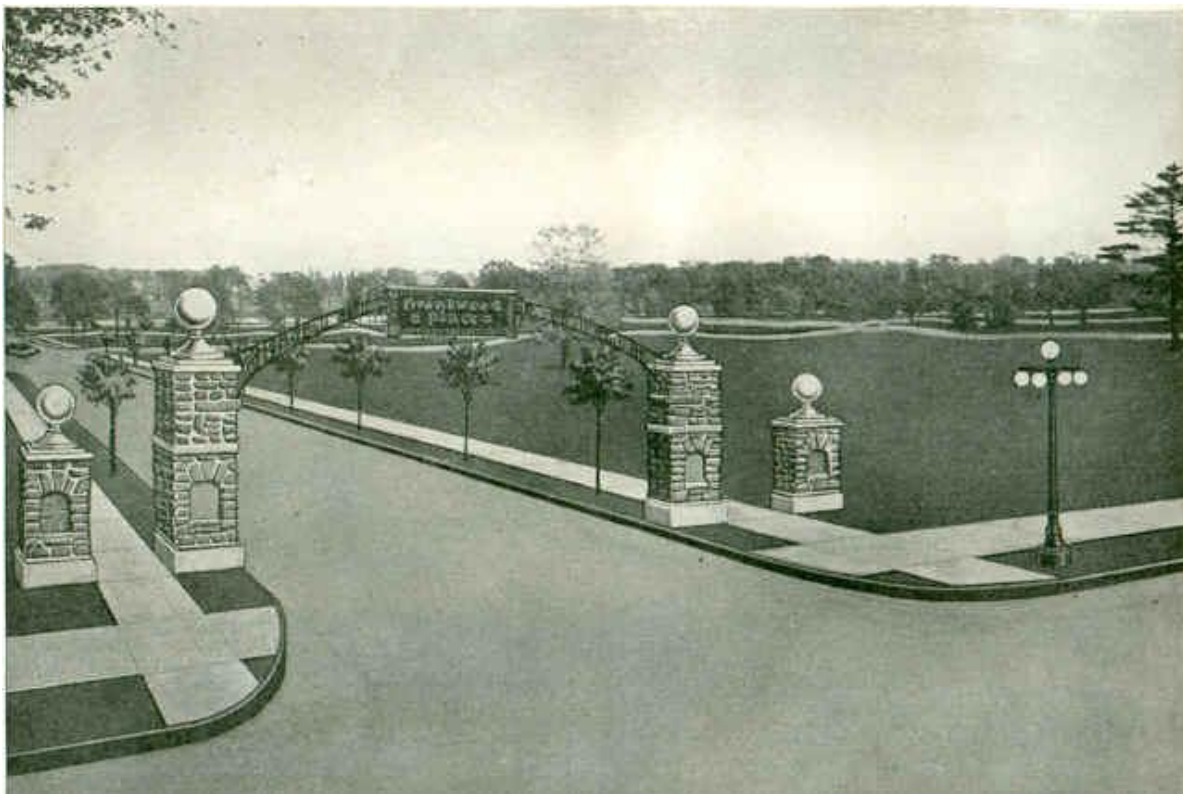




Réfection de la rue Main

Est-ce que vous le saviez?

Les portes de Brantwood, situées sur le chemin Beckwith à l'intersection de la rue Main, ont été érigées en 1912 pour marquer l'entrée de l'aménagement résidentiel Place Brantwood, le premier lotissement prévu à Ottawa. Les annonces de l'époque montraient une illustration des portes avec des piliers en pierre taillée et un arc en fer ornemental traversant le chemin Beckwith. En fin de compte, les structures ont été construites à l'aide de béton et de pierres des champs arrondies, ce qui leur donne un aspect rustique qui était à la mode à l'époque pour les maisons privées modestes.



Au début des années 1940, les portes étaient en état de délabrement. La communauté locale s'est ralliée pour faire désigner les portes comme monument commémoratif de guerre afin d'empêcher leur démolition. En 1948, les portes ont été officiellement reconnues comme site historique.



Réfection de la rue Main

En 1979, les portes ont été désignées aux termes de la Partie IV de la *Loi sur le patrimoine de l'Ontario*. Voici les raisons données pour cette désignation : reconnaissance des portes comme entrée décorative à la Place Brantwood, monument commémoratif de guerre et repère symbolique pour la communauté.

En 1982 et en 2010, des travaux de réfection de maçonnerie importants ont été entrepris afin de stabiliser les piliers des portes. Une évaluation détaillée de l'état et une analyse des options de réfection ont été effectuées en 2011. D'après les conclusions de l'évaluation et de l'analyse, il a été recommandé de reconstruire les portes, car cela permettait de leur redonner leur aspect d'origine et de concevoir les piliers conformément aux normes actuelles en matière de structure, de géotechnique et de sécurité.



La réfection des portes était comprise dans le projet de réfection de la rue Main. Les portes ont été démontées et seront reconstruites au cours de l'été. L'objectif est de reconstruire les portes en respectant le style et l'apparence des anciennes portes. Afin de reproduire les portes, les boules de granit (provenant du haut des piliers) et les pierres retirées des anciennes portes seront réutilisées autant que possible dans la construction des nouvelles portes.

Pierres retirées des vieilles portes qui seront utilisées dans la construction des nouvelles portes.



Des formats accessibles et des soutiens à la communication sont offerts sur demande, en cliquant sur le lien suivant www.ottawa.ca/accessibleformat